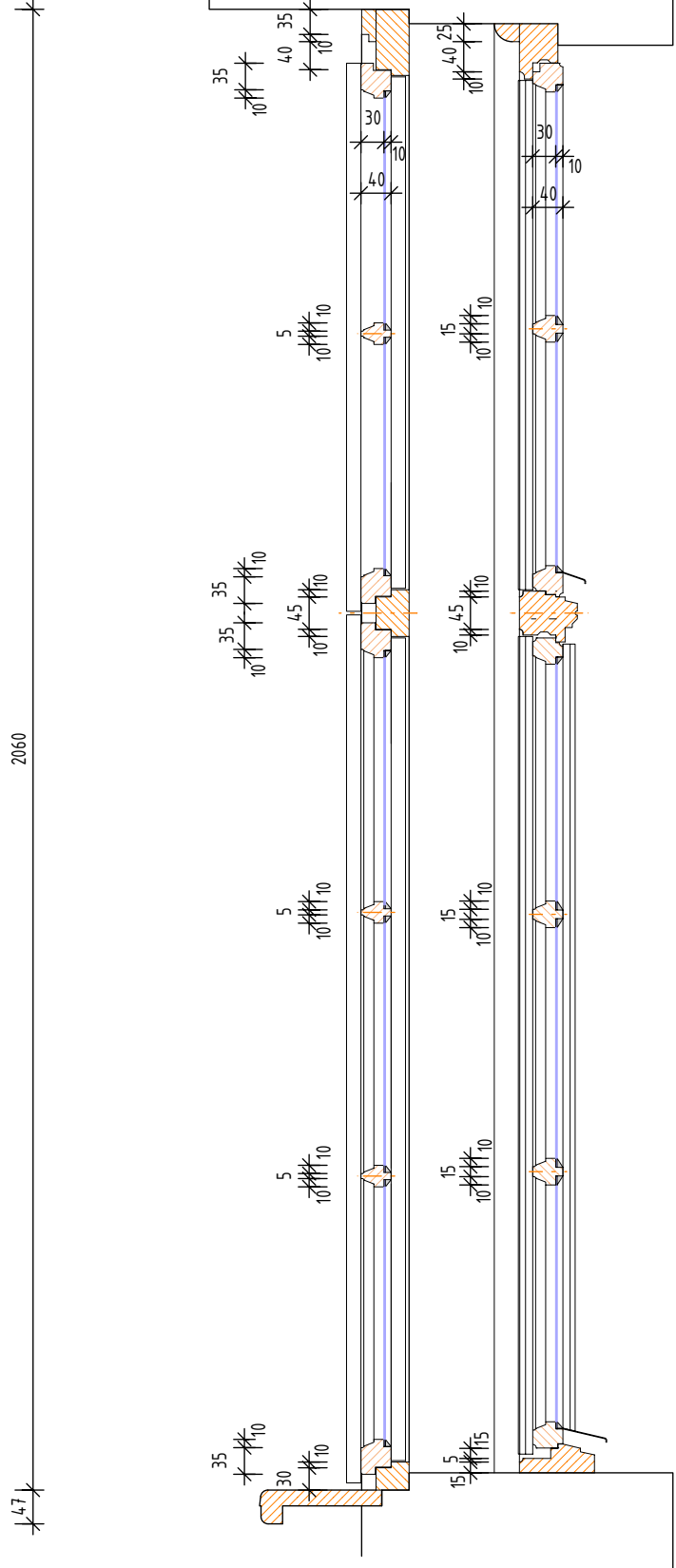
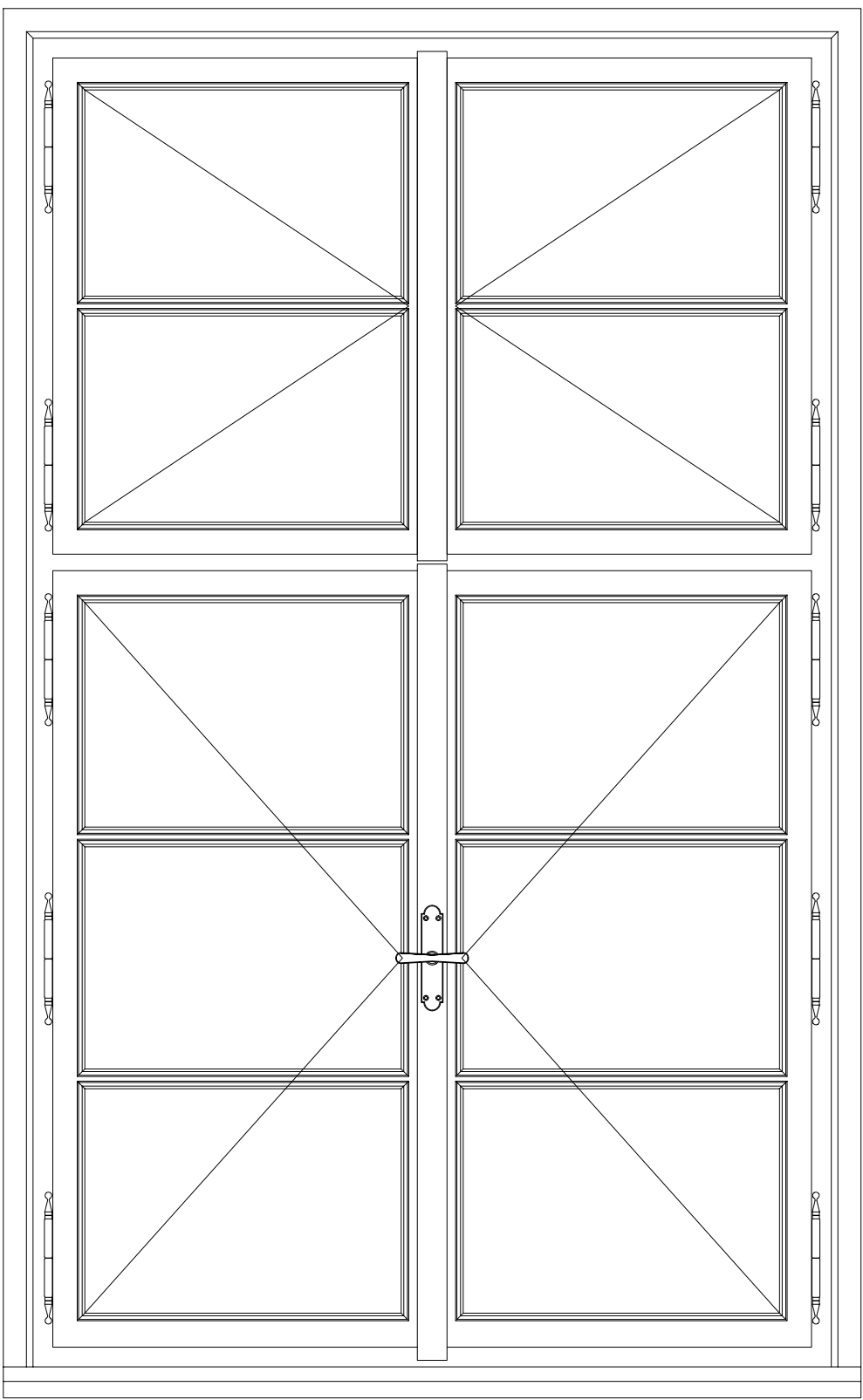
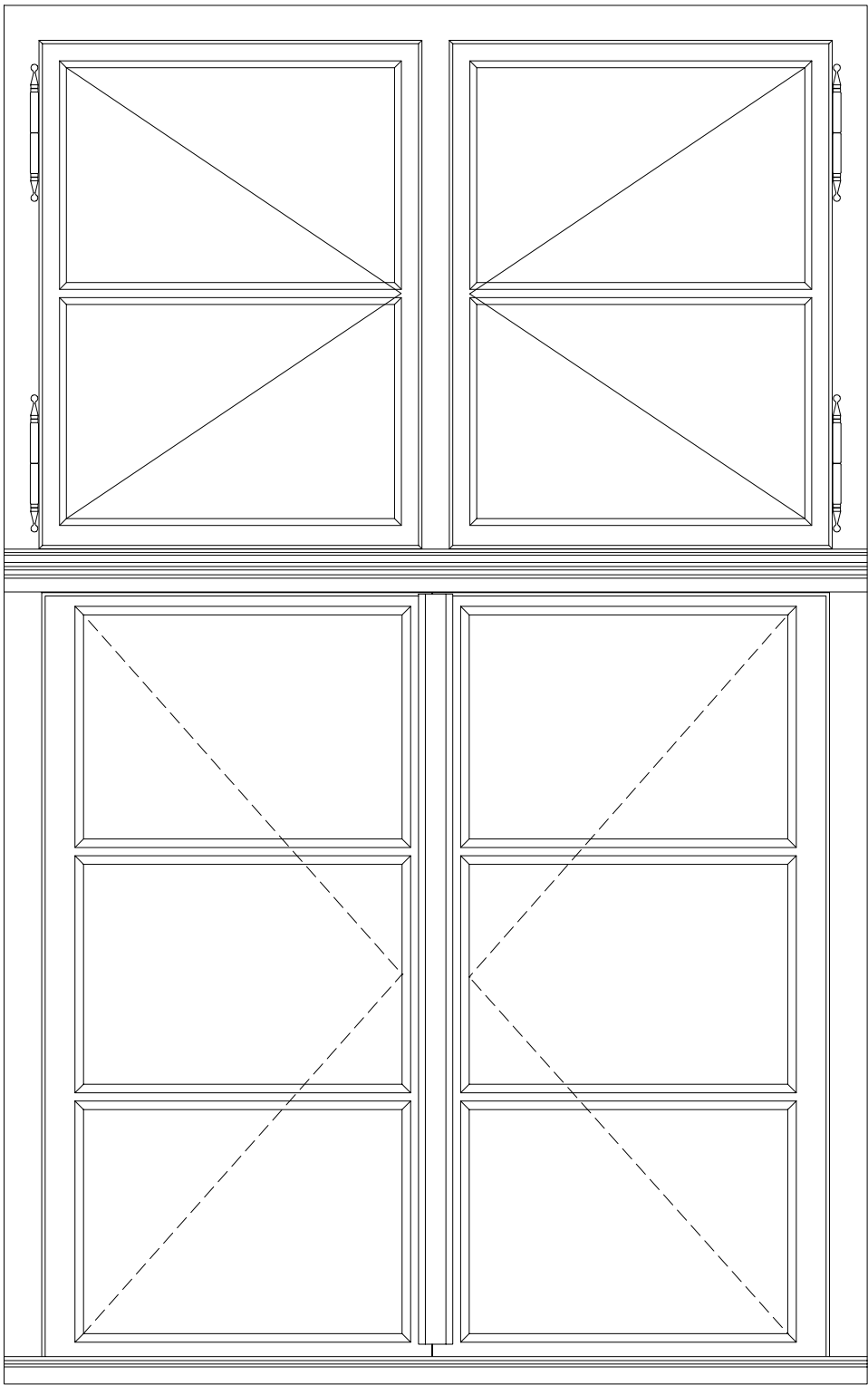


OKNO TYPU A_R - ZNAČENÍ DLE DPS - 023

POHLED Z INTERIÉRU



POHLED Z EXTERIÉRU



1995

15

SPECIFIKACE:

REPASE
OKNO DŘEVĚNÉ MASIV, DVOJITÉ SE ZDĚNOU ŠPALETOU, DESETITABULKOVÉ, ZASKLENÉ JEDNÍM SKLEM

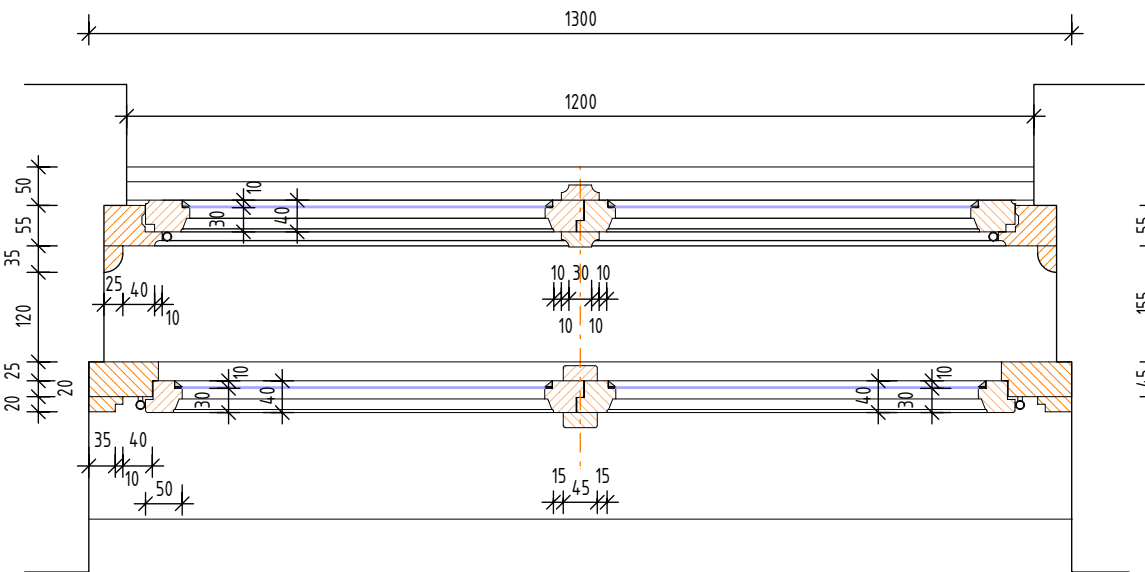
RÁM
- DVA SAMOSTATNÉ RÁMY OKNA S POUTCEM V HORNÍ TŘETINĚ, VNĚJŠÍ POUTEC Z EXTERIÉROVÉ STRANY PROFILOVANÝ, VNĚJŠÍ RÁM V HORNÍ ČÁSTI DĚLENÝ SLOUPKEM, PO OBVODU VNĚJŠÍHO A VNITŘNÍHO RÁMU KRYCÍ LIŠTA

KŘÍDLA
- VNITŘNÍ OKNO ČTYŘKŘÍDLÉ, VODOROVNÉ PŘÍČKY VE SKLE, VLYSY A PŘÍČLE PROFILOVANÉ Z INTERIÉROVÉ STRANY, DOLNÍ KŘÍDLA OTEVÍRAVÉ DOVNITŘ, HLAVNÍ KŘÍDLA PRÁVÉ, S KLAPAČKAMI, ČLENĚNO NA ŠEST OBDÉLNÍKOVÝCH TABULEK
- HORNÍ KŘÍDLA OTEVÍRAVÉ DOVNITŘ, HLAVNÍ KŘÍDLA PRÁVÉ, S KLAPAČKAMI, ČLENĚNO NA ČTYŘI OBDÉLNÍKOVÉ TABULKY
- VNĚJŠÍ OKNO ČTYŘKŘÍDLÉ, VODOROVNÉ PŘÍČKY VE SKLE, VLYSY A PŘÍČLE PROFILOVANÉ Z INTERIÉROVÉ STRANY, DOLNÍ KŘÍDLA OTEVÍRAVÉ DOVNITŘ, HLAVNÍ KŘÍDLA PRÁVÉ, S KLAPAČKAMI, ČLENĚNO NA ŠEST OBDÉLNÍKOVÝCH TABULEK, PLECHOVÁ OKAPNÍČKA
- HORNÍ KŘÍDLA OTEVÍRAVÉ VEN, KAŽDÉ SAMOSTATNĚ, ČLENĚNO NA ČTYŘI OBDÉLNÍKOVÉ TABULKY, PLECHOVÁ OKAPNÍČKA

- BARVA OKNA Z INTERIÉRU RAL 1013, Z EXTERIÉRU BARVA NCS 4550
- POD ODLUPUJÍCÍM SE VNITŘNÍM NÁTĚREM JE PATRNÁ PRAVDĚPODOBNĚ PŮVODNÍ BARVA SVĚTLÉ ZELENÁ,
- VNITŘNÍ PARAPET DŘEVĚNÝ MASIVNÍ, BARVA BÍLÁ
- VENKOVNÍ PARAPET POZINKOVANÝ OCELOVÝ PLECH S NÁTĚREM, BARVA RAL 8017
- SKUTEČNÝ ODSŤÍN BARVY OKEN BUDE PŘESNĚ SPECIFIKOVÁN DLE PRŮZKUMU BAREVNOSTI

KOVÁNÍ
- DOLNÍ VNITŘNÍ KŘÍDLA ROZVORA S KLÍČKOU (OLIVA) MOSAZ, ZAHNUTÁ NEBO ROVNÁ, MECHANISMUS UVNITŘ KLAPAČKY, ZADLABANÉ KUŽELOVÉ ZÁVĚSY 3 KS LEVÉ A 3 KS PRÁVÉ, BARVA BÍLÝ OKENNÍ LAK
- DOLNÍ VENKOVNÍ KŘÍDLA ROZVORA SE SVISLE POSUVNÝM MADLEM, MECHANISMUS UVNITŘ KLAPAČKY, ZADLABANÉ KUŽELOVÉ ZÁVĚSY 3 KS LEVÉ A 3 KS PRÁVÉ, BARVA BÍLÝ OKENNÍ LAK, Z VNĚJŠÍ STRANY PRO KAŽDÉ KŘÍDLA HÁČEK S OČKEM PROTI VĚTRU
- HORNÍ VNITŘNÍ KŘÍDLA - HLAVNÍ KŘÍDLA S OBRTLÍKEM PRO ZAJIŠTĚNÍ V UZAVŘENÉ POLOZE, ZADLABANÉ KUŽELOVÉ ZÁVĚSY 2 KS LEVÉ, 2 KS PRÁVÉ, BARVA BÍLÝ OKENNÍ LAK
- HORNÍ VENKOVNÍ KŘÍDLA KAŽDÉ SAMOSTATNÝ OBRTLÍK VE TVARU OČKA, BARVA BÍLÝ OKENNÍ LAK, ZADLABANÉ KUŽELOVÉ ZÁVĚSY Z EXTERIÉRU, 2 KS LEVÉ, 2 KS PRÁVÉ, BARVA NCS 4550

ZASKLENÍ
- OBDÉLNÍKOVÉ TABULKY PLOCHÉHO SKLA, ZASKLENÉ KYTEM NA VNĚJŠÍ STRANĚ KŘÍDLA



KLÍČKA ROVNÁ - DOLNÍ VNITŘNÍ KŘÍDLA



KLÍČKA ZAHNUTÁ - DOLNÍ VNITŘNÍ KŘÍDLA



SVISLE POSUVNÉ MADLO - DOLNÍ VNĚJŠÍ KŘÍDLA OBRTLÍK VE TVARU OČKA - HORNÍ VNĚJŠÍ KŘÍDLA - HORNÍ VNITŘNÍ KŘÍDLA



HÁČEK S OČKEM PROTI VĚTRU
- DOLNÍ VNĚJŠÍ KŘÍDLA



ZADLABANÝ KUŽELOVÝ ZÁVĚS



INVESTOR:		Královéhradecký kraj	
		Pivovarské nám. 1245, 500 03 Hradec Králové tel.: +420 495 817 111, fax: +420 495 817 336 e-mail: posta@kr-kralovehradecky.cz	

GENERÁLNÍ PROJEKTANT:		Masák & Partner s.r.o.	
HLAVNÍ INŽENÝR PROJEKTU:	Ing. arch. Jakub MASÁK	Masák & Partner Rooseveltova 38/575 160 00 Praha 6 tel.: +420 770153 233 e-mail: info@masak-partner.com	

PROJEKTANT:		TECHNICO Opava s.r.o.	
		architects & engineers TECHNICO Opava s.r.o. Hradecká 1576/51 745 01 Opava tel: 553 760 970 info@technico.cz	

PROJEKTANT:			
ZODP. PROJEKTANT:	Ing. Matěj KUDLÍK		
VYPRACOVAL:	Ing. Eva MACÁKOVÁ		
	Bc. Marek BOLACKÝ		
KONTROLOVAL:	Ing. Martin ULICHÝ		



ČÍSLO
PARÉ:

ČÁST DOKUMENTACE:	D.2.5. DOKUMENTACE NOVÝCH VÝPLNÍ OTVORŮ
-------------------	---

Vybudování přírodovědecké expozice a návštěvníckého centra pro inovativní prezentaci přírodního dědictví Muzea východních Čech v Hradci Králové, Centrální krajský depozitář, Vrbenského kasárna K. ú. Hradec Králové, parc. č.: st. 281/2, 239/4, 239/87, 239/105, 239/126, 239/127, 240/1, 240/7, 240/26, 240/27, 1487, 1496	FORMÁT	4×A4
	DATUM	05/2023
	STUPEŇ	DPS
	ZAKÁZKOVÉ ČÍSLO	TO-612-DPS
MĚŘÍTKO:		ČÍSLO VÝKRESU:
OKNO TYPU A _R - ZNAČENÍ DLE DPS - 023		1:10 D.2.5.b.03.